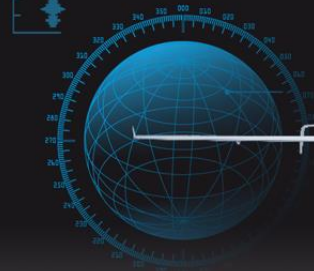


The logo for EMT (Engineering, Manufacturing, Technology) is displayed in a bold, white, sans-serif font on a blue rectangular background.

Karriere im Fokus: Spitzentechnologie aus bewegtem Blickwinkel!

Hightech-Produkte und Aufklärungssysteme seit über 40 Jahren – dafür steht EMT. Wir entwickeln und fertigen überwiegend für den militärischen Einsatz – dabei bilden Innovation, Qualität und Zuverlässigkeit die Eckpfeiler unseres Erfolges. Und Erfolg bedeutet sichere Arbeitsplätze und kontinuierliches Wachstum! Durch unseren hohen Standard sind wir als zugelassener Entwicklungs-, Herstellungs- und Instandhaltungsbetrieb für Luftfahrtgeräte vom Luftfahrtamt der Bundeswehr (LufABw) anerkannt. Unsere außerordentlichen Ansprüche machen uns in diesem Segment zum europaweiten Marktführer – dafür engagieren sich tagtäglich unsere Mitarbeiterinnen und Mitarbeiter.

Verstärken Sie unser motiviertes Team in **Penzberg bei München** als

Softwareentwickler (Junior/Senior) Flugführungssoftware und Simulation (m/w/d)

Ihr zukünftiges Tätigkeitsfeld:

- Design und Entwicklung von Software-Komponenten in C++
- Entwicklung von Bedienerapplikationen (u.a. 3D-Missionsplanung, Sensorsteuerung) mit Qt5 und osgEarth
- Mitarbeit an Ausbildungssimulatoren mit Bildgenerierung
- Erstellen von Software-Spezifikationen und Testprozeduren, Durchführung von Software-Tests in allen Projektphasen
- Systemintegration
- Erstellung von begleitender Software-Dokumentation
- Erstellung von Qualifikations-/Abnahmeberichten

Mit diesem Profil überzeugen Sie uns:

- Abgeschlossenes Studium im Bereich Informatik, Elektrotechnik oder vergleichbar
- Sehr gute C++-Kenntnisse; Python-Kenntnisse wünschenswert
- Interesse an der plattformunabhängigen Software-Entwicklung unter Linux und Windows
- Umgang mit SW-Entwicklungswerkzeugen wie Git, CMake oder IDEs wie Eclipse oder Qt Creator
- Erfahrung in der Entwicklung von Benutzeroberflächen mit Qt5 und von 3D-Grafikanwendungen
- Selbstständiges und ergebnisorientiertes Arbeiten im Team
- Sehr gute Deutsch- und gute Englischkenntnisse

Darauf können Sie sich freuen:

Genießen Sie einen Arbeitsplatz in der Region zwischen Starnberger See und Garmisch-Partenkirchen. Der zentral gelegene Standort zeichnet sich durch seine guten Verkehrsanbindungen und einen hohen Freizeitwert aus. Auf Sie wartet ein Arbeitsgebiet, in dem Sie selbstständig und eigenverantwortlich tätig sind. Zusätzlich halten wir für Sie individuelle Weiterbildungsangebote bereit und bieten Ihnen einen langfristigen und sicheren Arbeitsplatz. Wir ermöglichen Ihnen die Arbeit in einem offenen und kreativen Team, in dem ein ständiger, projektübergreifender Austausch stattfindet. Flexible Arbeitszeiten, flache Hierarchien und die aktive Unterstützung bei einer eventuellen Wohnungssuche sind für uns selbstverständlich.

Erfolg entsteht durch Leistung und Begeisterung – lassen Sie uns damit gemeinsam vorwärtskommen! Senden Sie uns noch heute Ihre vollständigen Unterlagen unter Angabe Ihrer Gehaltsvorstellung, dem frühesten Eintrittstermin sowie der **Ref.-Nr. 23-2020**. Wir freuen uns auf Sie! Ihr persönlicher Ansprechpartner, Frau Jahncke, beantwortet Ihnen unter 08856 9225-11 gerne alle Fragen zur Stelle und zum Unternehmen.

EMT Ingenieurgesellschaft
Dipl.-Ing. Hartmut Euer mbH
82377 Penzberg • Grube 29 • Telefon 08856 9225-11 • E-Mail: karriere@emt-penzberg.de

Besuchen Sie uns auch im Internet auf: www.EMT-Penzberg.de